

## Impacto Série CI

Equipamento que executa o trabalho mecânico (força linear). Com aumento da velocidade de avanço causando efeito de impacto. Utilizado para pequenas conformações.

**PRESSÃO MÁXIMA:** 10,5 kgf/cm<sup>2</sup> (150 psig).

**TEMPERATURA:** -10°C à +80°C Buna-N

**FLUÍDO:** Ar filtrado e lubrificado

**DIÂMETRO:** Ø4" x 90mm

**FORÇA CILINDRO:** Pressão 2,81kgf/cm<sup>2</sup> - Impacto 1700kg

Pressão 3,52kgf/cm<sup>2</sup> - Impacto 2000kg

Pressão 4,22kgf/cm<sup>2</sup> - Impacto 2400kg

Pressão 4,92kgf/cm<sup>2</sup> - Impacto 2700kg

Pressão 5,63kgf/cm<sup>2</sup> - Impacto 3000kg

Pressão 6,33kgf/cm<sup>2</sup> - Impacto 3300kg

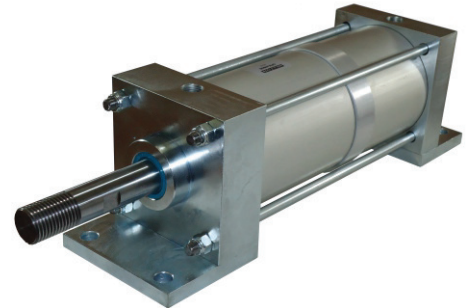
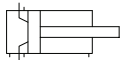
Pressão 7,03kgf/cm<sup>2</sup> - Impacto 3600kg

**MATERIAL:** Cabeçotes / Haste - SAE 1045

Camisa - Alumínio Anodizado / Vedações - Buna-N

**MONTAGEM:** Fixação por cantoneiras. Pode ser montado em qualquer posição, mas preferencialmente na vertical.

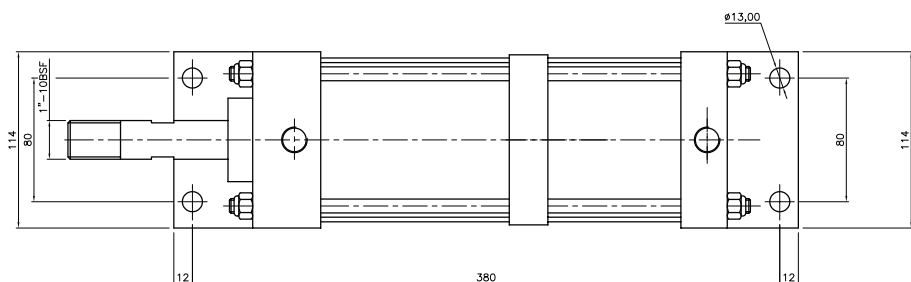
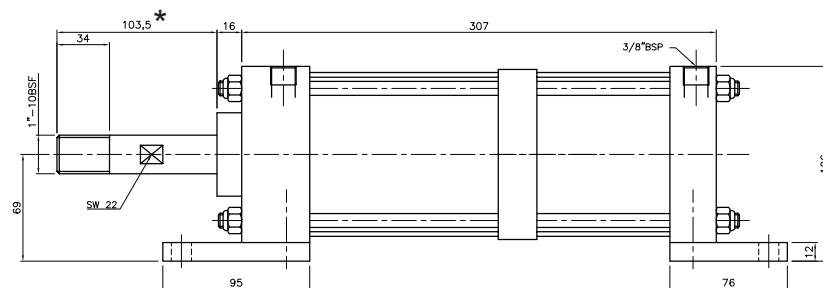
**SIMBOLOGIA:**



### CODIFICAÇÃO

CI4090

### DIMENSIONAL



**NOTA:** \* Dimensional com haste RECUADA.